




MINOMESS

# ĐỒNG HỒ NƯỚC MINOL



 **Minol**  
*All that counts.*

 WATER METER

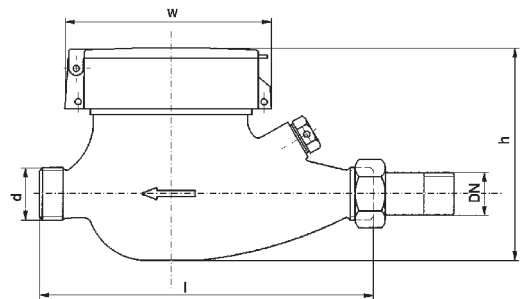
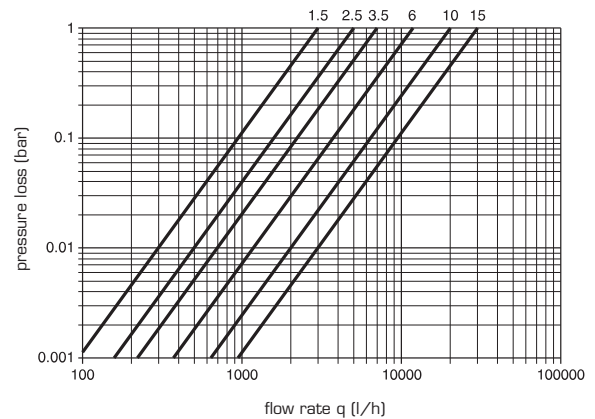
 HEAT METER

 SYSTEM BUS



# ĐỒNG HỒ NƯỚC MINOL

- Dạng đồng hồ đo đa tia
- Dùng đo nước lạnh có thể đạt đến nhiệt độ 30 °C
- Dùng đo nước nóng có thể đạt đến nhiệt độ 90 °C
- Lắp đặt sử dụng theo phương ngang
- Lưu lượng định mức từ 1.5 đến 15 m<sup>3</sup>/h
- Lưu lượng lớn nhất từ 3 đến 30 m<sup>3</sup>/h
- Mặt số dễ đọc ghi.
- Thân làm bằng đồng thau với ren khớp nối theo tiêu chuẩn ISO 228-B
- Loại mặt khô chống từ trường.
- Mặt khô, Bộ đếm tổng được niêm phong.
- Độ chính xác cao và độ tin cậy tuyệt đối
- Các chỉ tiêu đo lường theo chuẩn ISO 4064-1 cấp B
- Được chấp thuận ở 16 quốc gia.



## Thông Số Kỹ Thuật

ĐỒNG HỒ NƯỚC MINOL						
Kích cỡ đồng hồ	15	20	25	32	40	50
Lưu lượng định mức <sup>(1)</sup> Q <sub>n</sub> (m <sup>3</sup> /h)	1,5	2,5	3,5	6	10	15
Lưu lượng lớn nhất <sup>(2)</sup> Q <sub>max</sub> (m <sup>3</sup> /h)	3	5	7	12	20	30
Lưu lượng nhỏ nhất Q <sub>min</sub> (m <sup>3</sup> /h)	0,030	0,050	0,070	0,120	0,200	0,300
Lưu lượng chuyển tiếp Q <sub>t</sub> (m <sup>3</sup> /h)	0,120	0,200	0,280	0,480	0,800	1,200
Sai số lưu lượng chuyển tiếp Q <sub>t</sub> ... Q <sub>s</sub>	± 2%	± 2%	± 2%	± 2%	± 2%	± 2%
Sai số lưu lượng nhỏ nhất Q <sub>min</sub> ... Q <sub>t</sub>	± 5%	± 5%	± 5%	± 5%	± 5%	± 5%
Áp lực lưu chuyển định mức (bar)	10	10	10	10	10	10
Tổn thất áp lực tại điểm Q <sub>n</sub> (bar)	0,25	0,25	0,25	0,25	0,25	0,25
Tổn thất áp lực tại điểm Q <sub>max</sub> (bar)	1	1	1	1	1	1
Khoảng đo nhỏ nhất (litr)	0,05	0,05	0,05	0,05	0,5	0,5
Chỉ số đo lớn nhất (m <sup>3</sup> )	99,999	99,999	99,999	99,999	99,999	99,999
Nhiệt độ lớn nhất khi đo nước lạnh (°C)	30	30	30	30	30	30
Nhiệt độ lớn nhất khi đo nước nóng (°C)	90	90	90	90	90	90
Ren khớp nối <sup>(4)</sup> G (inch)	G ¾	G 1	G 1 ¼	G 1 ½	G 2	G 2 ½
Đường kính danh định <sup>(5)</sup> DN (mm)	15	20	25	32	40	50
DN (inch)	½	¾	1	1 ¼	1 ½	2
Chiều cao H (mm)	114	114	130	127	144	155
Chiều rộng W (mm)	98	98	100	103	126	135
Chiều dài chưa có khớp nối L (mm)	165	190	260	260	300	300
Trọng lượng chưa có khớp nối (kg)	1,8	2	1,9	3,6	5,4	5,6

<sup>(1)</sup> theo chuẩn ISO 4064-1 dòng chảy định mức định danh Q<sub>n</sub>  
<sup>(2)</sup> lưu lượng overload là lưu lượng lớn nhất trong khoảng thời gian ngắn  
<sup>(3)</sup> sai số nhỏ nhất theo ISO 4064-1 loại B phải không vượt quá định mức cho phép  
<sup>(4)</sup> kích cỡ của khớp nối tiêu chuẩn và đường kính danh định của ống nối  
<sup>(5)</sup> thông số theo ISO 228-1