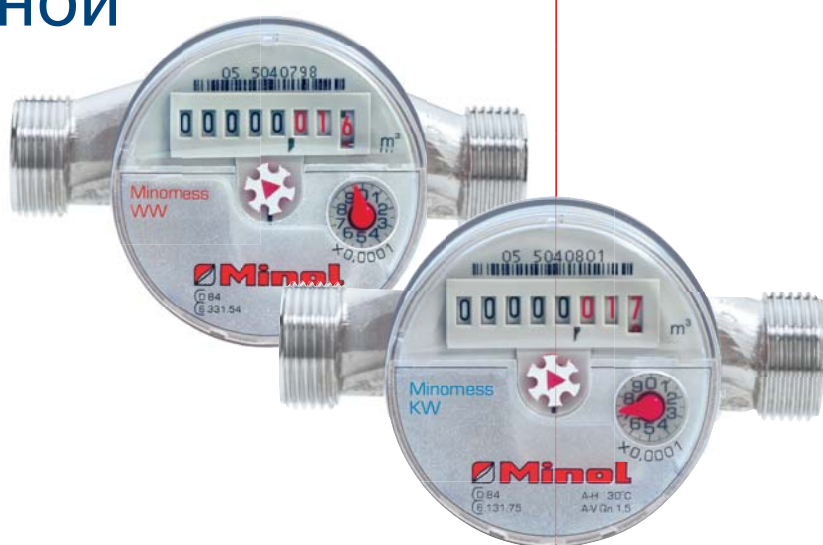


15662021548762201500021651102016523035
548762201500021651



MINOMESS®

Minomess® счетчики холодной и горячей воды



Minol

Alles, was zählt.

ВОДОСЧЕТЧИК

ТЕПЛОСЧЕТЧИК

СИСТЕМНАЯ ТЕХНИКА

Minomess® одноструйные счетчики воды

Minomess® счетчики холодной и горячей воды испытанные на миллионах экземпляров могут успешно использоваться как при первичной установке, так и при замене. Для номинального расхода $Q_n = 1,5 \text{ м}^3/\text{ч}$ имеется

вариант оптимального по цене счетчика, который со своей установочной длиной 80 или 110 мм с присоединительной трубной резьбой G3/4" (дюйма) и 130 мм с присоединительной трубной резьбой G 1" (дюйм) удовлетворяет практически всем монтажным ситуациям.

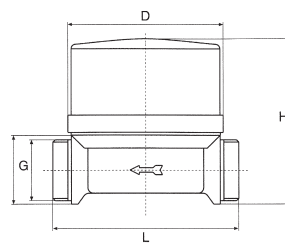
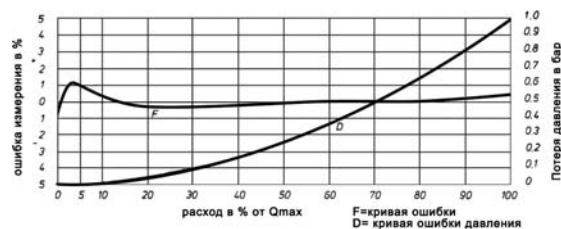


- Одноструйный крыльчатый счетчик с восьмиразрядным счетным механизмом
- Установка в горизонтальном и вертикальном положении
- Счетный механизм поворачивается на 360° для удобства при снятии показаний
- Водозащищенный механизм счетчика с передачей вращения от крыльчатки посредством магнитной муфты (сухоход)
- Серийно хромированный корпус
- Метрологический класс В
- Счетчик с защитой от внешнего магнитного воздействия
- Серийно подготовлен для возможного дооснащения модулем импульсного выхода, модулем радиосигнала или модулем ежемесячной регистрации данных



Технические данные

Допустимая погрешность для хол. воды в диапазоне $Q_t \dots Q_{max}$	$\pm 2\%$
Допустимая погрешность для гор. воды в диапазоне $Q_t \dots Q_{max}$	$\pm 3\%$
Допустимая погрешность в диапазоне $Q_{min} \dots Q_t$	$\pm 5\%$
Допустимое давление воды	10 бар
Испытательное давление воды	16 бар
Потери давления при Q_n	0,25 бар
Потери давления при Q_{max}	1 бар
Минимальное показание счетчика	0,05 л
Емкость индикатора	99 999,999 м ³
Макс. температура холодной воды	30°C (50°C)
Макс. температура горячей воды	90°C



Номинальный диаметр Ду, мм (DN, дюйм)	15 (1/2")	15 (1/2")	20 (3/4")	20 (3/4")
Установочная длина L	80 мм	110 мм	130 мм	130 мм
Номинальный расход Q_n	1,5 м ³ /ч	1,5 м ³ /ч	1,5 м ³ /ч	2,5 м ³ /ч
Максимальный расход Q_{max}	3 м ³ /ч	3 м ³ /ч	3 м ³ /ч	5 м ³ /ч
Минимальный расход Q_{min}	30 л/ч	30 л/ч	30 л/ч	50 л/ч
Соединительная резьба G/M	G 3/4 дюйм	G 3/4 дюйм	G 1 дюйм	G 1 дюйм
Высота счетчика H	71 мм	73 мм	78 мм	78 мм
Вес нетто	0,42 кг	0,42 кг	0,52 кг	0,52 кг
Антимагнитная защита	прошла испытания в соответствии с требованиями ПТБ (PTB)			
Беспотенциальный импульсный выход	опционально			
Значение импульса	1 имп./л	1 имп./л	1 имп./л	1 имп./л
Межповерочный интервал: для счетчиков горячей воды - 4 года, для счетчиков холодной воды - 6 лет				

Minol
Alles, was zählt.

Minol Messtechnik
W. Lehmann GmbH & Co. KG
70766 Leinfelden-Echterdingen
Germany

Telefon +49 711 94 91 - 0
Fax +49 711 94 91 - 238
www.minol.com
info@minol.com